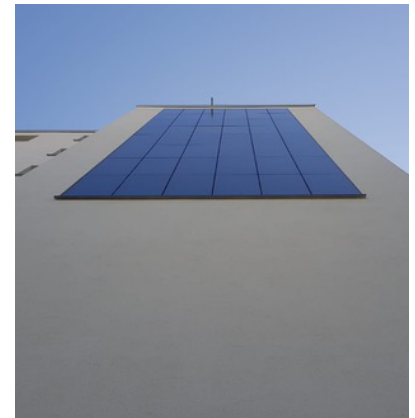
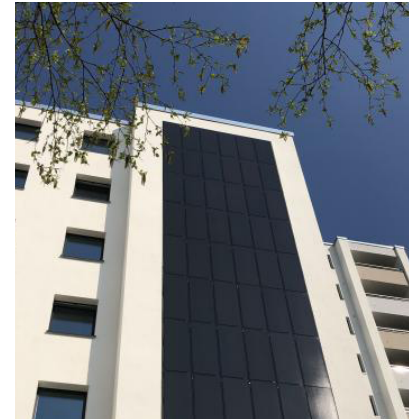


Wohnpark Mariendorf in Berlin (DE)



Im Rahmen einer Modernisierung wurde in 36 Häusern ein Energiekonzept bestehend aus Blockheizkraftwerken und erneuerbarem Strom aus Photovoltaik-Modulen umgesetzt, eine jeweils 100 qm große Fassaden-Anlage bestehend aus schwarzen SKALA-Modulen.



7,9 MWh

Energieertrag pro Jahr



2 800 kg/Jahr

CO₂-Einsparung basierend auf länderspezifischen Emissionsfaktoren, ermittelt 2020



SKALA Black

Auftraggeber:	Gewobag
Architekten:	Projekt Plan und Bau K2 GmbH
Projektrealisierung:	2018
Projektstandort:	Berlin, Deutschland
Gebäudetyp:	Achtgeschossige Wohngebäude
Fassadenfläche:	105 m ²
Modulanzahl:	96 Module
Anlagenleistung:	13,92 kWp
Projektpartner:	ecopark GmbH GASAG Solution Plus AG
Fotos:	Leo Seidel