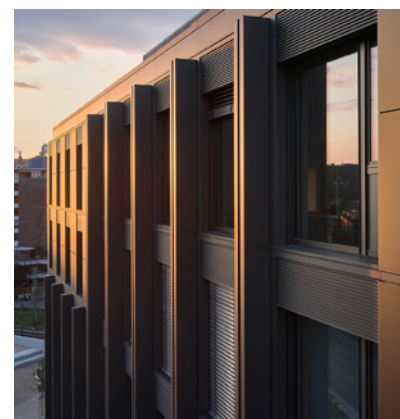




*Empower your facade*



Siebengeschossiges Bürogebäude mit Nutzungsmischung aus Büroflächen, Arztpraxen und anderen Dienstleistungen in neuartiger Holz-Beton-Hybrid-Bauweise. Energieeffizienzhaus KW55 mit einer kompletten Solarfassade als Verkleidung.



**50,43 MWh**

Energieertrag pro Jahr



**17 800 kg/Jahr**

CO<sub>2</sub>-Einsparung basierend auf länderspezifischen Emissionsfaktoren, ermittelt 2021



**SKALA Bronze**

Auftraggeber: pro.b Projekt GmbH & Co. KG, Tübingen  
Architekten: a+r Architekten, Tübingen  
Projektrealisierung: 2020  
Projektstandort: Tübingen, Deutschland  
Gebäudetyp: Neubau Bürogebäude  
Fassadenfläche: 659 m<sup>2</sup>  
Modulanzahl: 634 Module  
Anlagenleistung: 82,42 kWp  
Projektpartner: SwissFassadenTechnik AG, Bern  
Fotos: Albrecht Voss